

Dokumentation

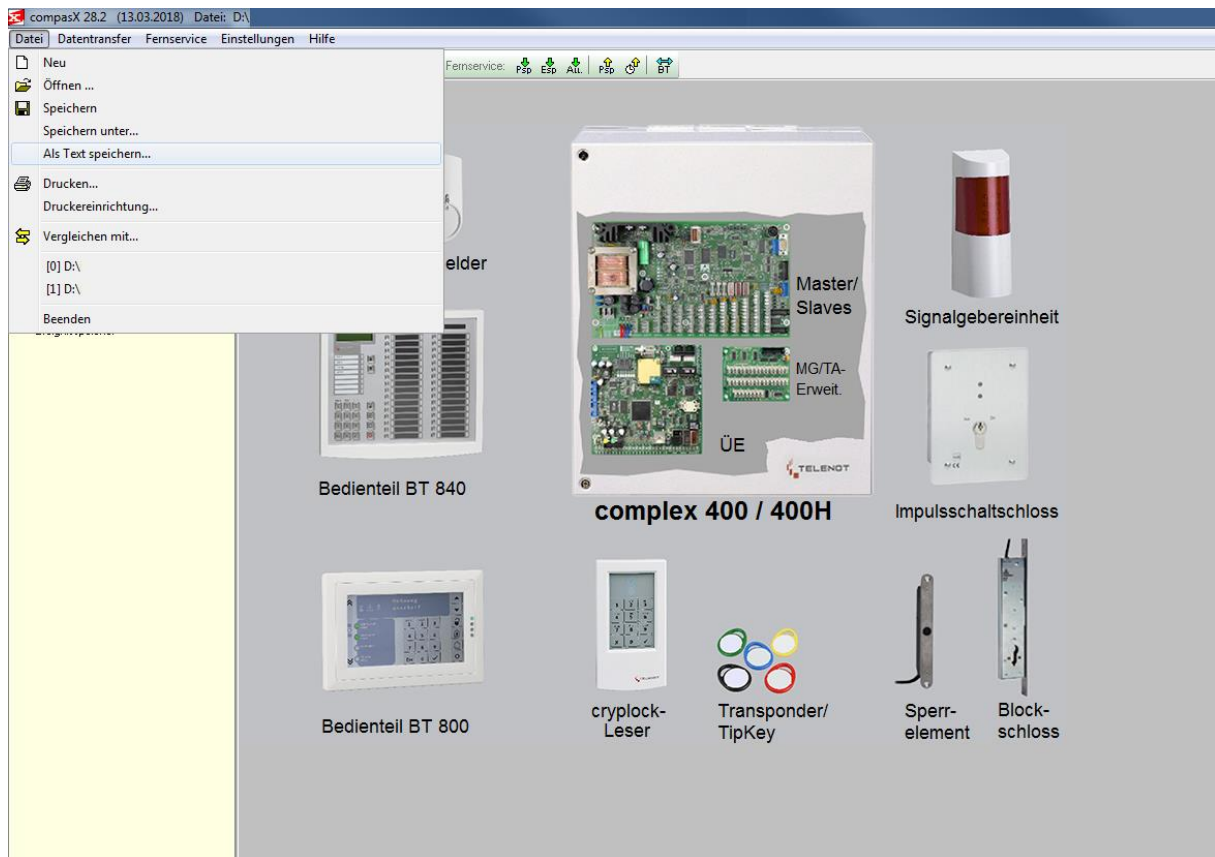
Anleitung Telenot Complex

Version 0.01

Stand 24.09.2018

Zentralentyp: Telenot Complex

Öffnen Sie bitte Ihr Projekt in der compasX Software.



Wählen Sie bitte unter „Datei“ den Punkt „Als Text speichern“ aus und speichern es ab. Die so erstellte Datei können Sie dann direkt in der Datocloud einlesen.